

学校だより



新型コロナウイルスの感染収束を願うばかりです。

山の本々の緑が深みを増してきて、すがすがしい季節を迎えました。しかし、感染力の強い新型コロナウイルスの変異種の感染が岡山県でも拡大を続け、ワクチン接種は始まりましたが、大変心配な状況に変わりありません。今後の感染の状況によっては、行事や集会等の中止や延期、学習内容や学習方法の変更等、学校教育にも大きな影響が出る可能性があります。学校の対応につきましては、今後も随時文書やメールでお知らせしますので、ご理解とご協力をお願いします。また、子どもたちの健康・安全を第一に考え、新型コロナウイルス感染防止対策を徹底してまいります。マスク着用と朝の検温、体調不良時の連絡等をよろしくをお願いします。



学校教育では、子どもたちの健やかな成長のために、教職員一丸となって学習指導や生活指導などを一生懸命頑張っています。しかし、保護者の皆様や地域の皆様のご支援やご協力が不可欠ですので、今後どうぞよろしくをお願いします。

よい良い鴨方西小学校を目指して

① 落ち着いた学校・学級づくり

- ・学校や学級には、集団生活をする上での様々なきまりがあり、落ち着いて学校生活を送るための基盤となります。適宜、そのきまりがどうしてあるのかを考えさせてきまりを意識させ、確実に守れるよう教職員一丸となって指導していきます。
 - ・「鴨西小生活スタンダード」である「あいさつ」「言葉づかい」「はきものそろえ」「黙々そうじ」の4つがしっかりできるよう、繰り返し指導していきます。
- ※どちらもご家庭のしつけとつながっています。学校と連携したご指導をお願いします。

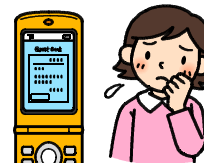


② 基礎学力の充実

- ・学年や個人の基礎学力の定着状況を把握して課題を明らかにし、それを解決するために、授業改善に取り組んだり、指導や支援を工夫したりしていきます。
 - ・家庭学習を基礎学力充実のための重要なポイントと位置付け、ドリルを活用した繰り返しの計算練習や漢字練習と音読に加え、自主学習も頑張れるよう指導していきます。
- ※お子様と向き合う時間が十分取れない保護者の方もおられると思いますが、宿題に取り組んでいる様子か出来上がった宿題を短時間でも見ていただき、次につながる声掛けをお願いします。

③ 基本的な生活習慣の確立

- ・「早寝」「早起き」「朝ご飯」の大切さは言うまでもありませんが、ゲーム・テレビ・スマホ等のメディアの使用時間が原因でなかなかできないのが「早寝」です。ぜひ、お子様とメディアについての家庭のルールを話し合っ決めて、守らせていただきたいと思います。
- ※スマホの使用やインターネットの活用に関するトラブルが増加し、低年齢化の傾向にあります。保護者の管理下で使用させるようご協力をお願いします。



④ 地域の特徴を生かした教育活動の推進

- ・地域の特産物（桃づくり、手延べそうめん、阿部山花卉植物等）や文化財（八幡神社、犬飼古墳、阿部神社等）を活用した学習を本年度も計画的に進め、地域を大切にする子どもを育てていきます。
- ・体験農園（水辺の楽校）での栽培活動を全学年が計画的に行い、豊かな心を育てていきます。

⑤ コミュニティ・スクールの充実と働き方改革の推進

- ・「地域と共にある学校づくり」に向け、学校・保護者・地域住民が力を合わせて学校の運営に取り組んでいく「コミュニティ・スクール（学校運営協議会）」を導入して3年目になりますが、本校のコミュニティ・スクールの積極的な取組は、市内でも大変注目されています。本年度も関係者で熟議を重ね、子どもたちの健やかな成長のためにできることを考えて実践していきます。
- ・学校現場も働き方改革の取組が強く求められています。子どもと向き合う時間や指導力向上のための時間を確保するとともに、教職員の心身の健康維持のために、コミュニティ・スクールでも意見をうかがいながら行事や活動等を見直し、縮小・削減できるものはしていきたいと考えています。